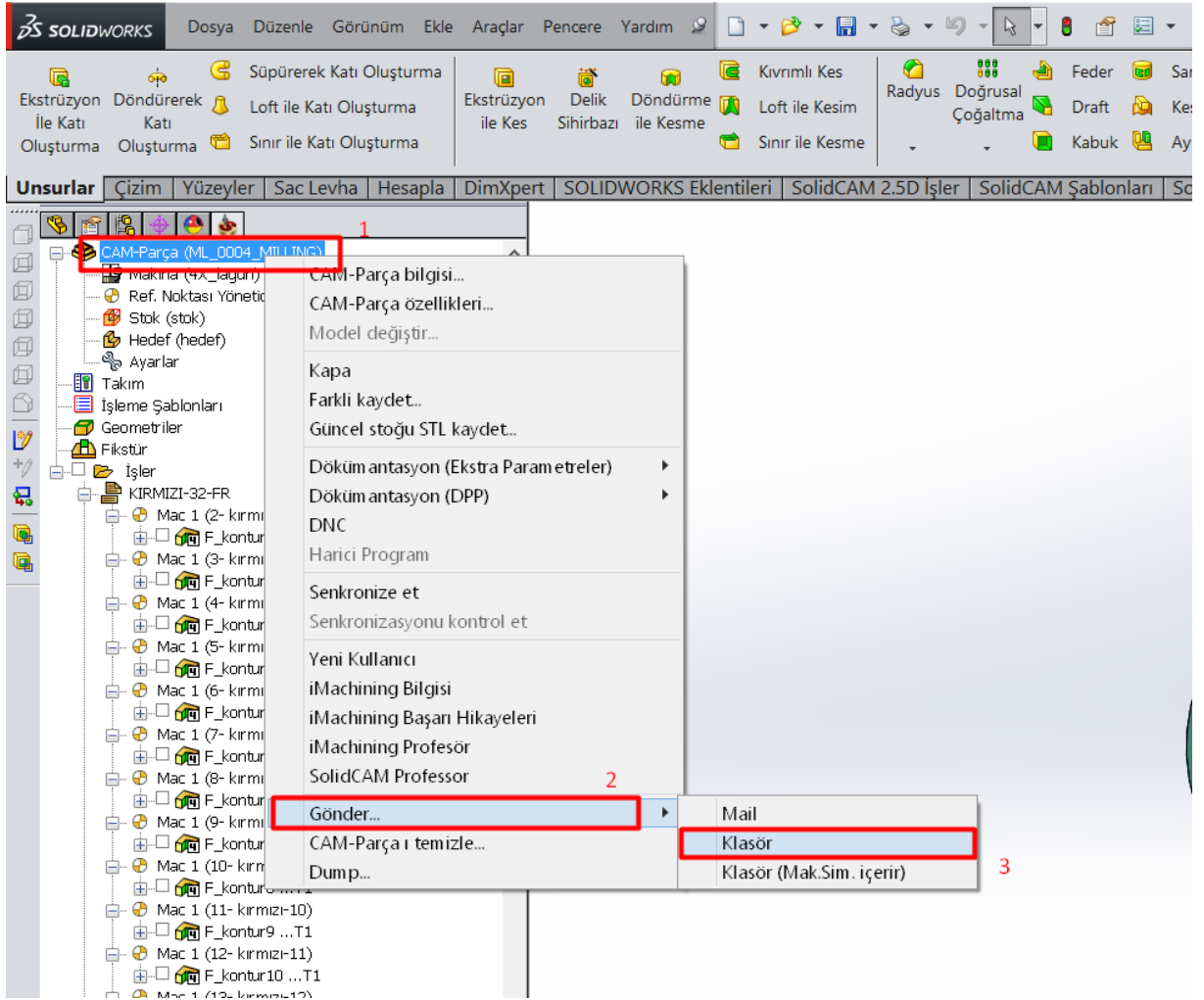


SolidCAM Parça Gönderimi



SolidCAM’de örnek parça gönderimi için parça açıldıktan sonra resimde 1 numara ile gösterildiği gibi “CAM-Parça” satırına sağ tıklanır. Açılan menüden 2 numara ile gösterilen “Gönder” menüsünün altından 3 numara ile gösterilen “Klasör” seçneği seçilir ve .zip uzantılı dosya bilgisayara kaydedilir.



Kaydedilen .zip dosyasının boyutu önemlidir. Genelde zip dosyasının boyutu **10mb**’tan büyük değilse e-posta eki olarak gönderilebilir. Dosya **10mb**’tan **büyükse** dosya yükleme sitelerine yüklenip dosya indirme linki paylaşılabilir.